

Infographie *Tutoriaux*
photos



Graphisme *Forum*

[Accueil](#) [Galleries](#) [Tutoriaux](#) [Astuces](#)

[Goodies](#)

[Recherche](#) [Liens](#) [Livre d'Or](#) [Mail](#) [Forum](#)

Peindre à la façon d'un tableau anglais.

Ouvrez votre image. Dupliquez la.

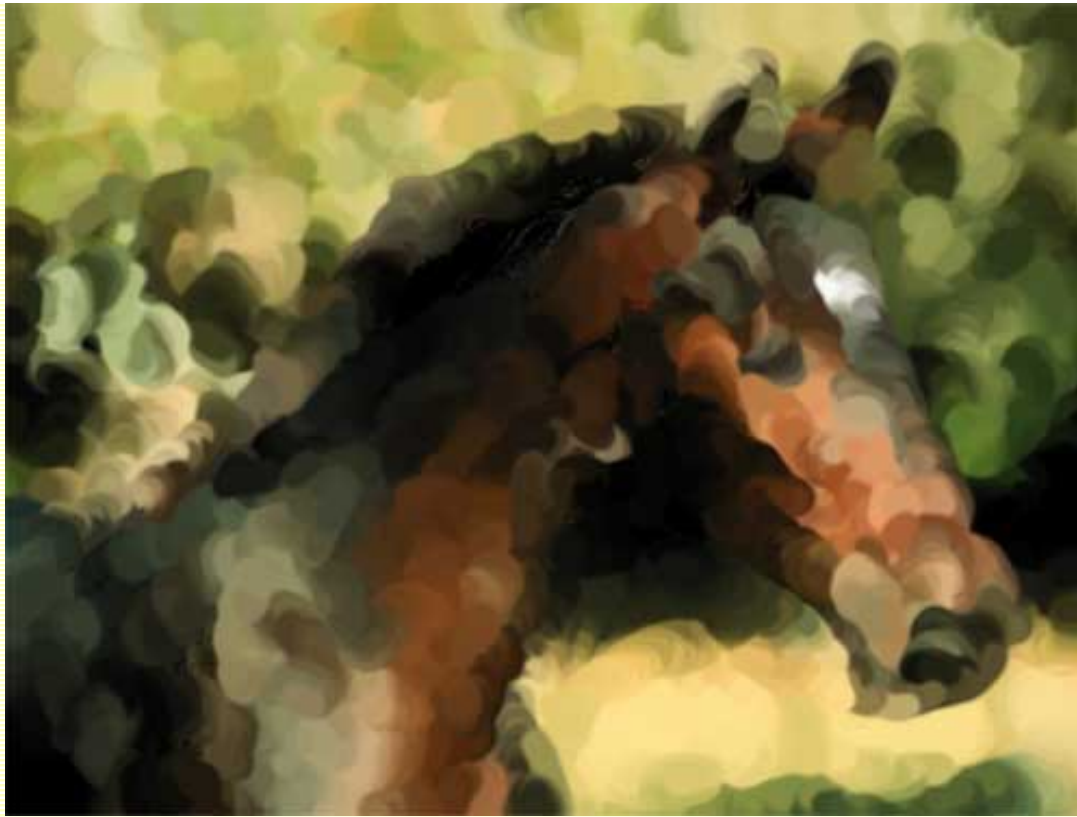


Dans la palette outil, choisissez l'outil 'Forme d'historique artistique' (Y).

Choisissez une brosse ronde avec une dureté de 50% et faites les paramétrages suivants dans la barre d'options :

Mode : normal - Opacité : 100% - Style : étroit court - Zone : 10 pixels - Tolérance : 0%

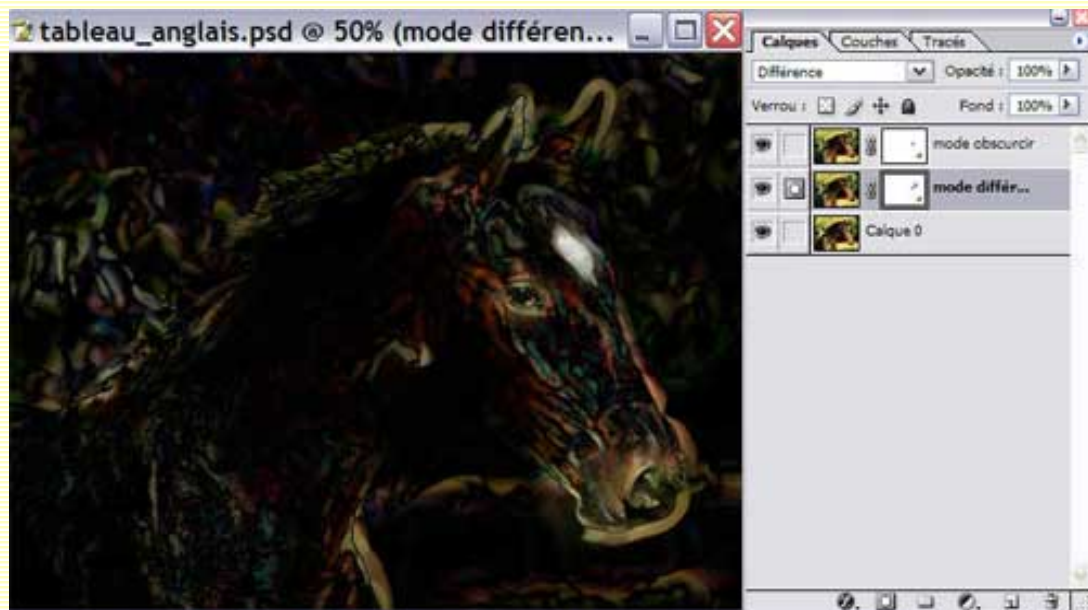
Puis peignez toute votre image. Suivant votre image, vous pouvez, bien sûr essayer d'autres paramètres pour le pinceau.



En bas de la palette calques, cliquez sur l'icône "Ajouter un masque de fusion". Puis à l'intérieur du masque de fusion, peignez avec la couleur noire pour faire apparaître l'oeil, le museau et la tâche blanche du cheval. Au besoin, réduisez l'opacité du calque pour vous aider, vous remettrez l'opacité à 100% après avoir peint votre masque de fusion.



Mettez ce calque en mode 'Différence'. Dupliquez le et mettez ce nouveau calque en mode obscurcir et réduisez son opacité à 70%.



Positionnez-vous sur le calque supérieur, CTRL+E pour le fusionner avec le calque inférieur. Lorsque Photoshop vous demande s'il doit appliquer le masque de fusion, cliquez "Appliquer".

Si, comme sur mon image, vous avez quelques "pétouilles" autour du cheval, enlevez-les avec le l'outil 'Tampon de duplication'.

Calque/Nouveau calque de réglages/Teinte-Saturation. Augmentez légèrement la saturation et la luminosité. Ici j'ai paramétré la saturation à +25 et la luminosité à +5.



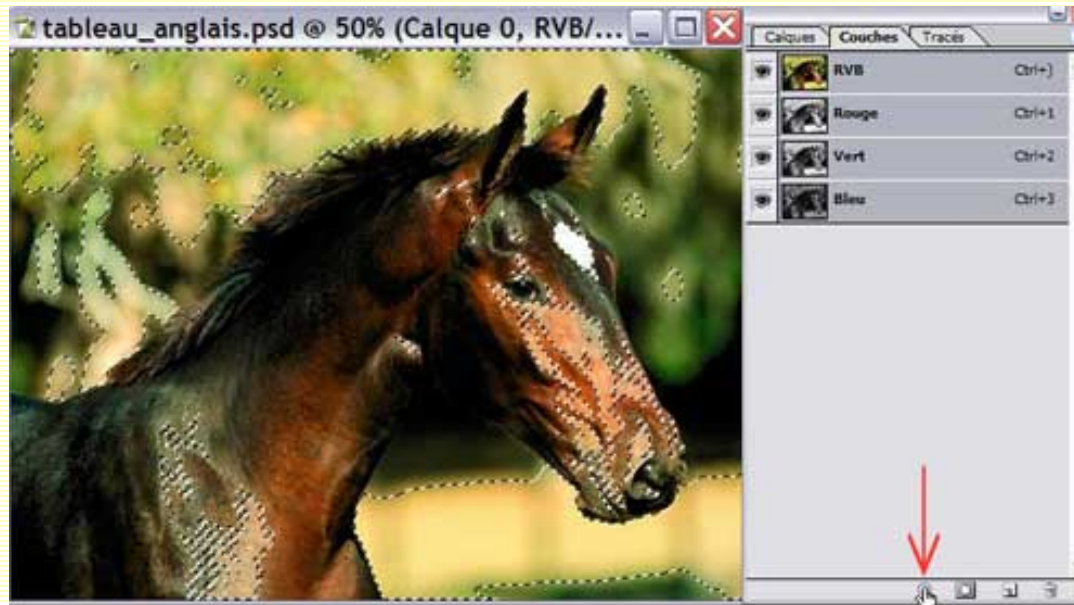
Nous allons maintenant texturer notre tableau.

Créer un nouveau calque au-dessus du calque de réglages Teinte-Saturation. Posionnez-vous dessus, MAJ+CTRL+ALT+E, ceci afin de fusionner vos 3 calques précédents dans ce nouveau calque.

Les manipulations suivantes sont beaucoup plus longues à expliquer qu'à effectuer, je vous promets! ;-))

Positionnez-vous sur votre calque arrière-plan - ou calque 0 si vous l'avez déverrouillé et cliquez sur l'oeil en maintenant la touche ALT enfoncée. Seul ce calque est visible, à présent.

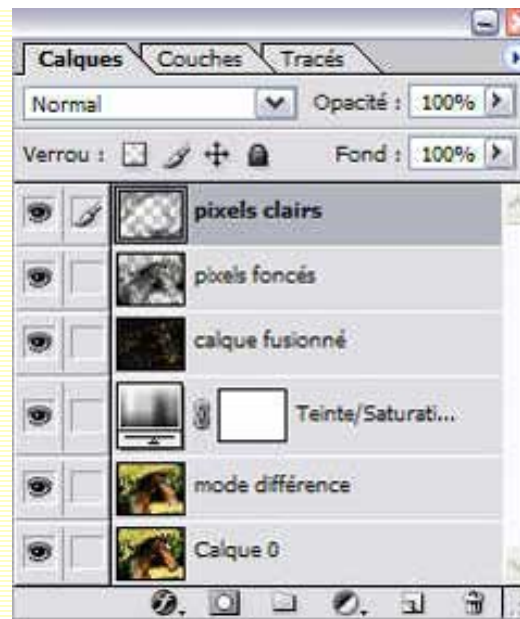
Appelez votre palette Couches et, en bas de la palette, cliquez sur l'icône "Récupérer la couche comme sélection". Ceci a pour effet de sélectionner les pixels les plus clairs de votre image.



Tout en gardant la sélection, revenez dans votre palette calques, cliquez sur l'oeil du calque tout en maintenant la touche ALT pour visionner à nouveau tous les autres calques. Positionnez-vous sur le calque du dessus. CTRL+J pour créer un nouveau calque avec les pixels les plus clairs.

Récupérer la sélection en faisant CTRL+CLIC dans la vignette du calque. MAJ+CTRL+I pour inverser la sélection. Positionnez-vous à nouveau sur le calque du dessous et CTRL+J pour créer un nouveau calque avec cette fois-ci les pixels les plus foncés.

Nous avons donc une palette qui ressemble à ceci :



Positionnez-vous sur le calque des pixels foncés. Cliquez, en bas de la palette calques, sur l'icône "Ajouter un style de calque", puis sur "Biseautage et estampage". Laissez les paramètres par défaut, puis cliquez, dans la colonne de gauche sur "Texture". Choisissez votre texture et cliquez sur OK.

Vous pouvez télécharger la [texture](#) que j'ai choisie car je ne me rappelle plus si elle fait partie des textures livrées avec Photoshop.

Tout en maintenant le bouton gauche de la souris enfoncé, glissez le calque "Effets" sous le calque des pixels clairs pour le dupliquer et l'appliquer au calque.



Notre tableau est évidemment bien trop texturé. Réglez alors, à votre convenance le mode de fusion et l'opacité des calques des pixels clairs et des pixels foncés.
Voici mes paramètres :

Pour le calque des pixels foncés : Densité linéaire- et opacité à 20%

Pour le calque des pixels clairs : Produit et opacité à 32%



Un dernier petit réglage : Faites une sélection grossière autour du cheval avec un contour progressif d'environ 6 pixels.

Calque/Nouveau calque de réglages/Niveaux et glissez doucement le triangle des tons moyens vers la gauche pour éclaircir légèrement le cheval.

CTRL+CLIC dans le masque de fusion pour récupérer la sélection. CTRL+MAJ+I pour intervertir la sélection.

Calque/Nouveau calque de réglages/Niveaux et glissez doucement le triangle des tons moyens vers la droite pour foncer légèrement l'arrière-plan.

Récupérez à nouveau la sélection du cheval. Filtre/Renforcement/Accentuation. Accentuez légèrement le cheval. J'ai fait les paramètres suivants : Gain 60% - Rayon 3 pixels - Seuil 0 niveaux.

Et voilà, notre "tableau anglais" est terminé!



Rien ne vous empêche de l'encadrer..... ;-))

Si vous avez des questions à poser ou des commentaires à faire sur ce tutoriel, vous pouvez le faire sur le forum **Des masques et vous.**

Si ce tutoriel vous a plu, vous pouvez le télécharger au format **PDF**



[Accueil](#) [Galeries](#) [Tutoriaux](#) [Astuces](#) [Goodies](#)

©Chez Sweety

[Recherche](#) [Liens](#) [Livre d'Or](#) [Mail](#) [Forum](#)